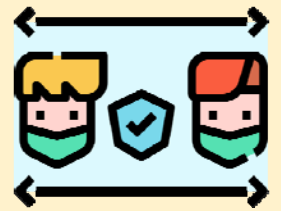


新冠病毒防疫資訊

■ 春假期間防疫注意事項 (109年4月2-5日)

1. 建議連假期間，盡量**避免出國、國內長途旅行**與**減少出入人潮聚集場所**；自主健康管理者請儘量避免外出
2. 建議開啟**手機定位**功能，並盡可能記錄放假期間活動足跡日誌，以利後續可能之疫調所需
3. 搭乘大眾交通運輸工具時請務必**配戴**口罩
4. 社交距離要保持**室外至少1公尺，室內至少1.5公尺**
5. 注意個人衛生並**勤洗手**（至少20秒以上）



■ 社交距離防疫方法

原則

- 室外社交距離間隔**1公尺**
- 室內保持**1.5公尺**

搭乘大眾交通工具

- **4月起**旅客一律全程戴**口罩**

朋友、情侶

- 建議面對面交談需配戴**口罩**

在外用餐

- 不論室內外用餐，**公筷母匙、不共食**
- 室內，餐廳用餐，建議使用**隔屏**
- 室外，如野餐，社交距離開隔**1公尺**

疫情通報與諮詢專線  1922